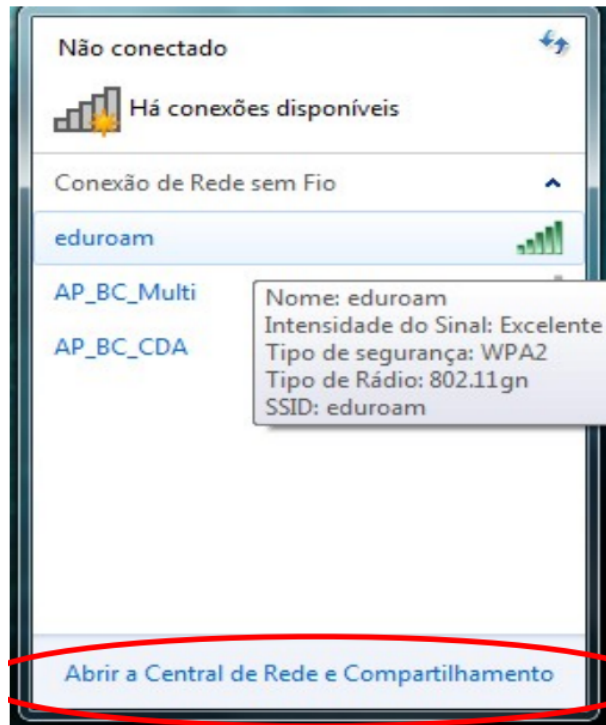


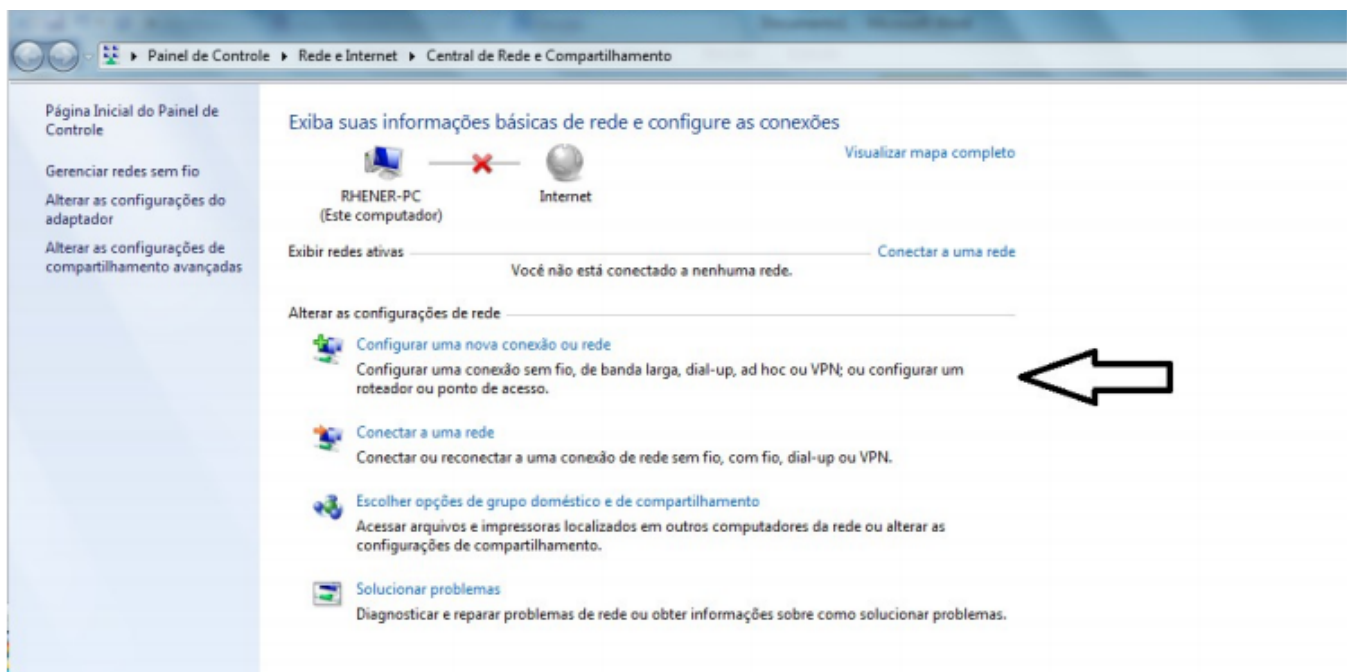


GUIA PARA CONFIGURAÇÃO DO CLIENTE WINDOWS 7

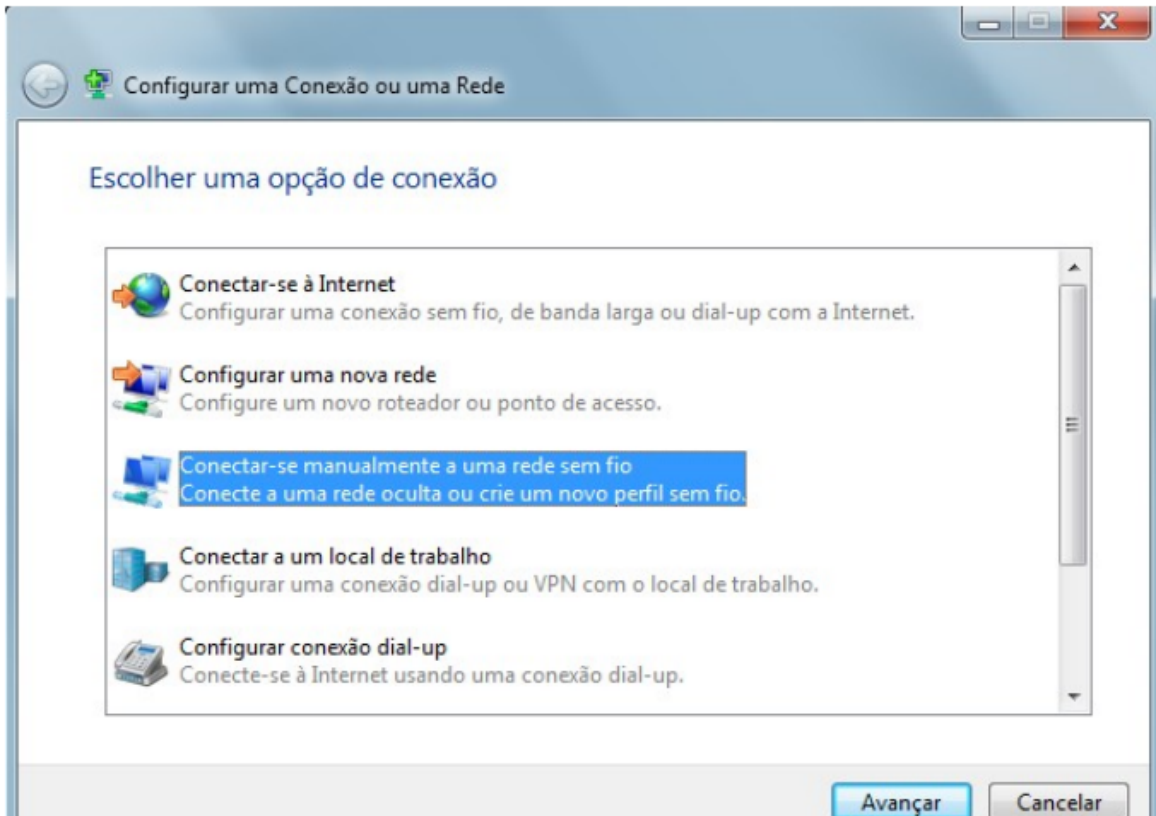
1. Clique no link “Abrir a Central de Rede e Compartilhamento”.



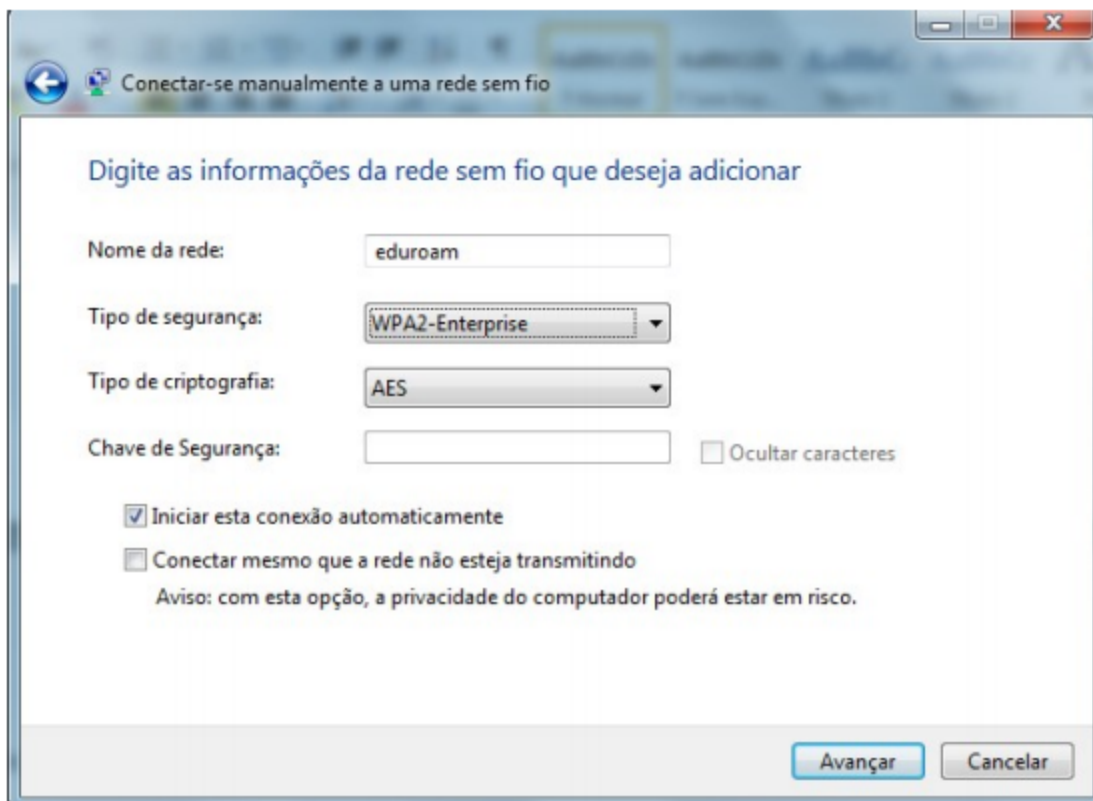
2. Clique em “configurar uma nova conexão ou rede”.



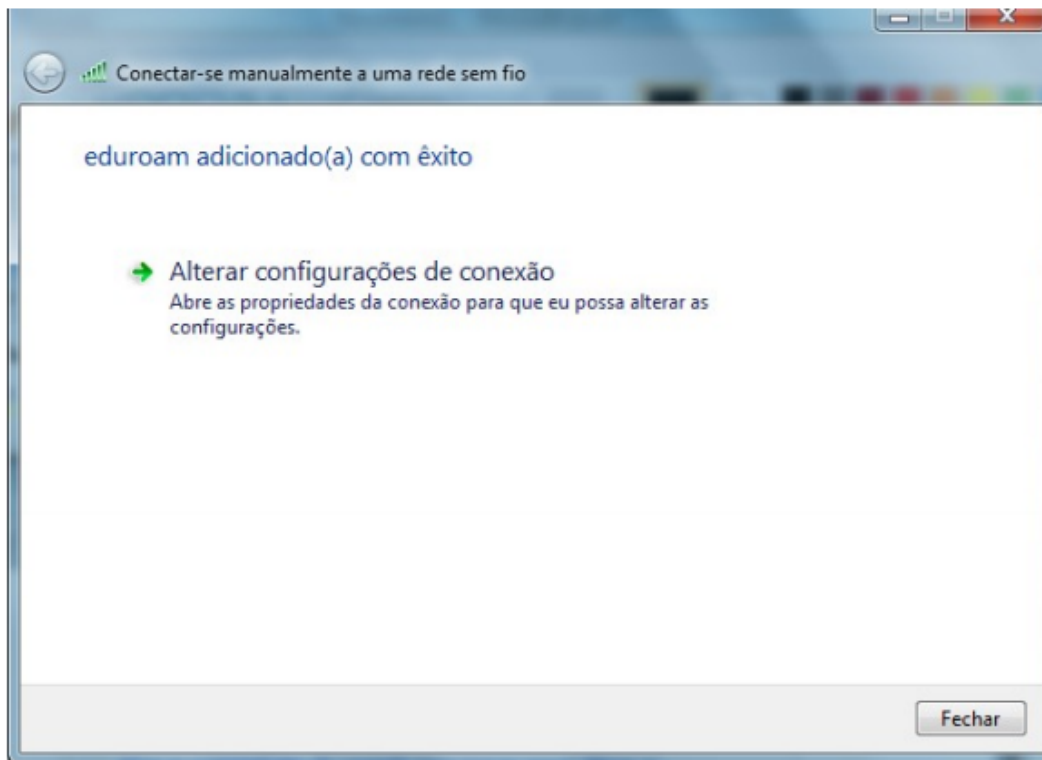
3. Clique em “Conectar-se manualmente a uma rede sem fio”.



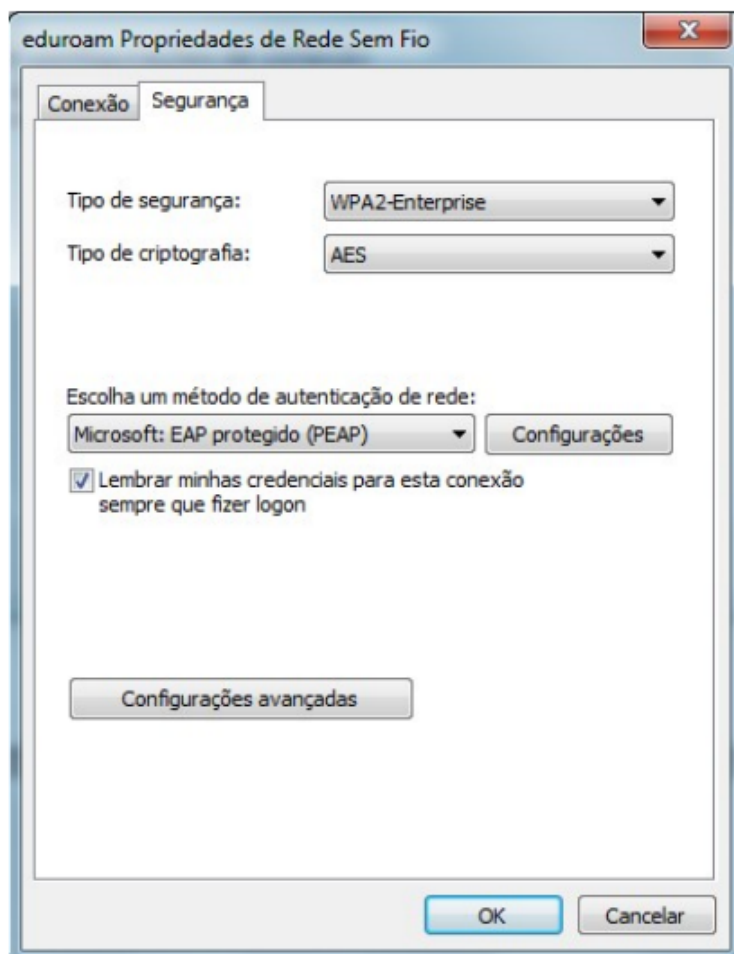
4. Preencha os dados como segue na figura abaixo e clique em avançar.



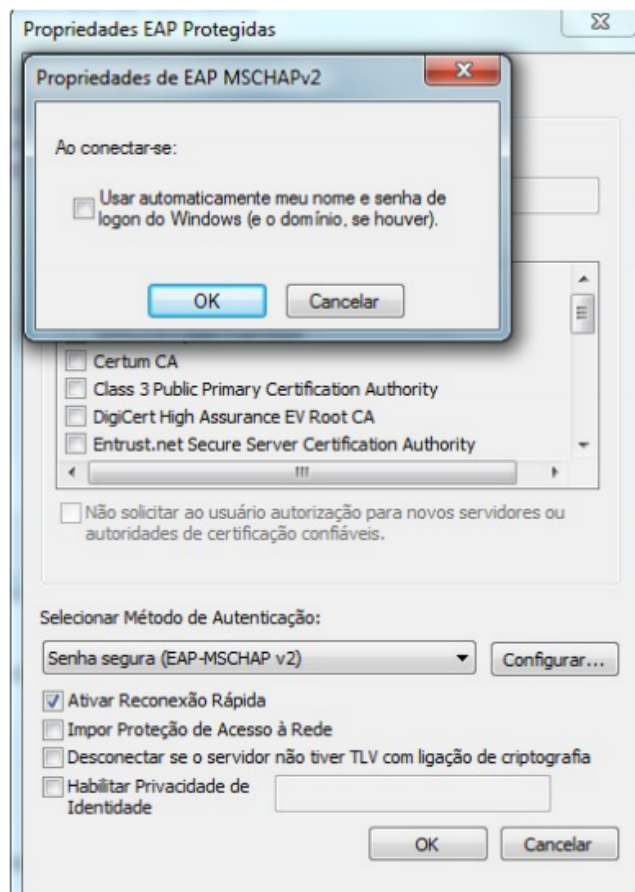
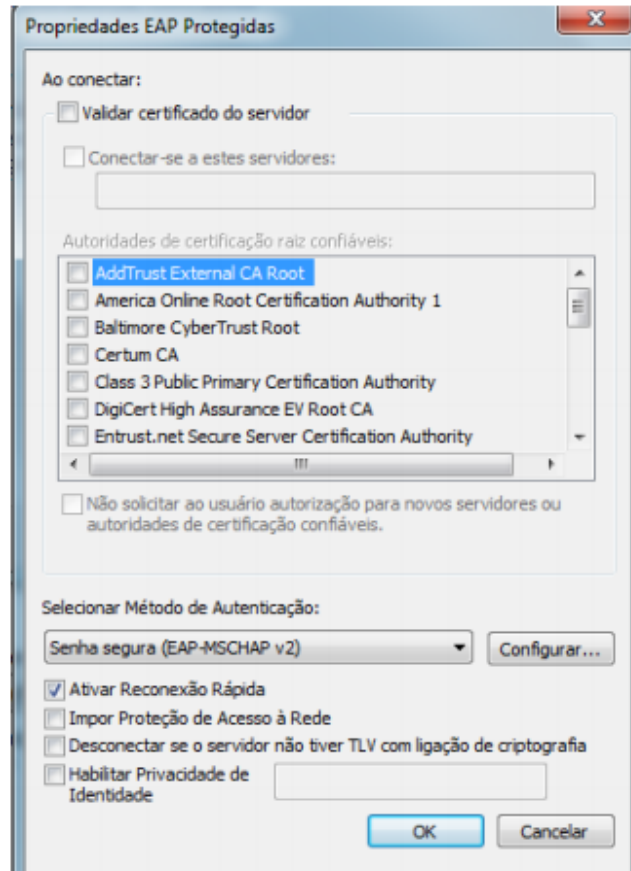
5. Clique em “Alterar configurações de conexão”.



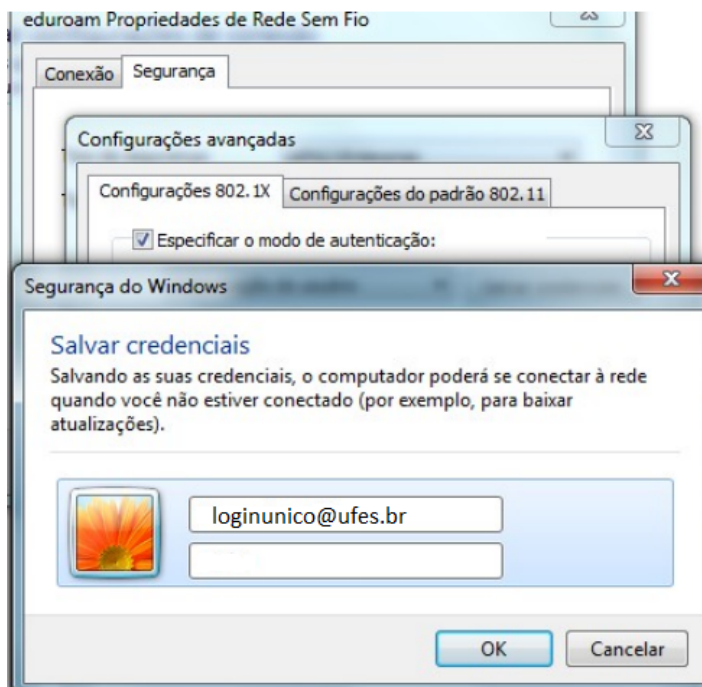
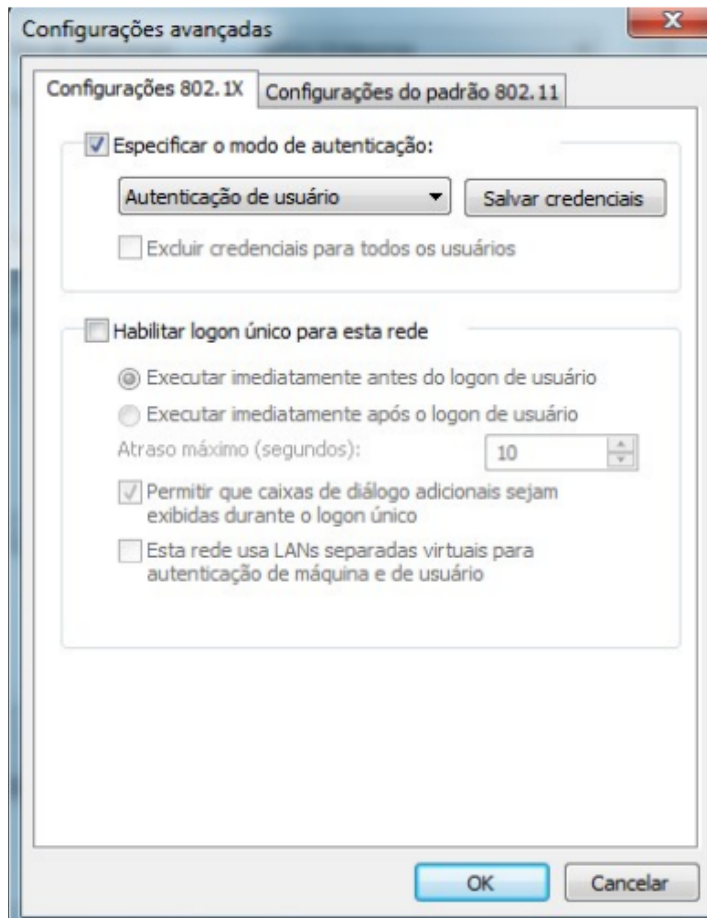
6. Na aba de segurança clique em “configurações”.



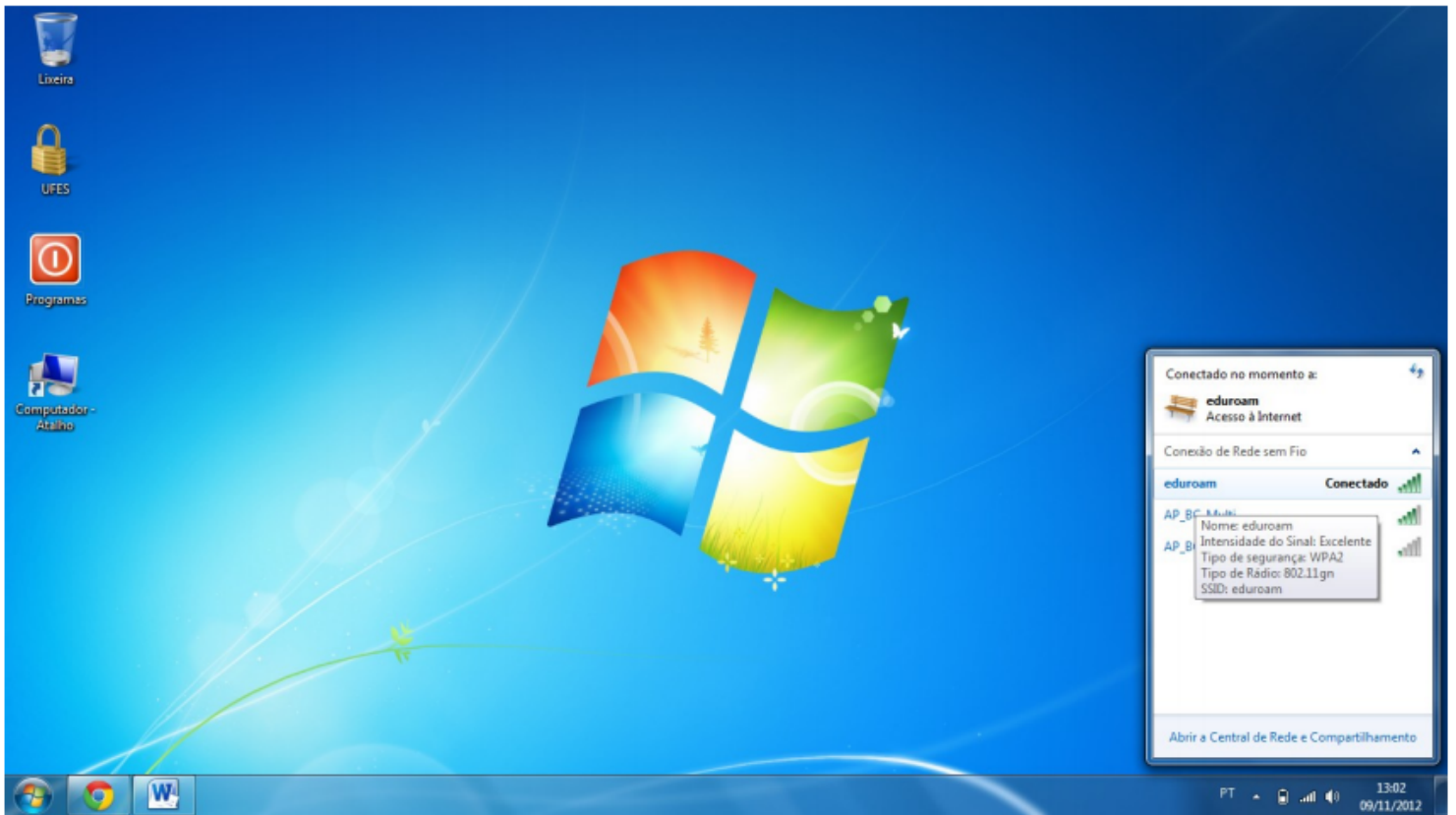
7. Desabilite a opção “Validar certificado do servidor”, clique no botão “Configurar...” e desabilite a opção “Usar automaticamente meu nome e senha de logon do Windows”. Clique em “OK” duas vezes.



8. Novamente em “Configurações avançadas”, habilite a opção “especificar o modo de autenticação” e escolha o modo “Autenticação de usuário”. Clicando em “Salvar credenciais” surgirá a janela de “Segurança do Windows”. Informe seu login único da UFES, seguido de @ufes.br, e sua senha. Em seguida, escolha a opção “Ok”. Caso não lembre a sua identificação, acesse <https://senha.ufes.br/site/recuperaCredenciais> e siga as instruções.



9. Clique em “OK” para finalizar o processo e você se conectará automaticamente a rede wifi “eduroam” com o seu login.



Antes de conectar qualquer dispositivo à rede da UFES é obrigatória a leitura da [Política de Segurança da Informação e Comunicações da UFES](#).